



2024
BINDINGS



DROP-IN — NOW!

新しいコレクション

2024年コレクションは、NOW 史上もっとも大規模に刷新しました。ブランドスタート当初から私たちの使命は、革新的なものを生み出すことでした。約10年の開発期間の後、自信をもって販売を始めたビンディング製品は、数々の専門メディア、ショップ、ユーザー様より高い評価をいただくことになりました。ですが時代と共に、素材、アイデア、求める機能性など、開発の条件は変化していきます。スタートから10年以上が経ち、抜本的なラインの見直しが必要だと感じていました。様々なビンディング製品が混沌とするスノーボード市場の中で、「NOW」が製品とラインナップを見直す意味。そのもっとも大切な要素は、「パフォーマンス」でした。プロライダーレベルの滑走者から、初心者、男女問わず、様々なレベルの方がパフォーマンスの向上を得ることができる。これが、私たちがビンディング製品を提供する意義なのだと考えています。

ハンガー2.0と3.0の時代へ

2024年より、成人向けの製品はMENS・WOMENS問わず、全てハンガー2.0、3.0が採用となりました。

スタンダードなモデルにはハンガー2.0、さらに操作性のパフォーマンスを求める方にはハンガー3.0、ユースモデルには唯一ハンガー1.0が採用となっています。それぞれのモデルに存在意義があります。自分の滑走技術や経験値、用途によって、本当に自分に合ったビンディングとは、人によって様々です。この中に、あなたにとって最高の相棒が見つかることを祈っています。

The future is NOW!

JF PELCHAT - オーナー兼開発者

SKATETECH™

A SNOWBOARD INDUSTRY EXCLUSIVE X PATENTED TECHNOLOGY
NOW 特許技術 スケートテック



ターン動作のパワーが効率的につながる スケートテック

スケートボードのトラックからヒントを得た、NOWの動力源。シーソーのような動きがテコの原理となり、加重を増幅させ、効率的にボードへと伝えます。これにより飛躍的にボードコントロールが向上し、あなたのスノーボーディングはこれまでと全く違ったものとなるでしょう。



動画はこちらから

POINT 1

ターンの練習に最適。



ターン操作時には、ブッシングからボードのトーション（ねじれ）を引き出すようにパワーが働き、エッジが雪面にしっかりとコンタクトします。同時に、曲がってくためのモーションも強く伝わって弧を描くことができます。ターンで悩んでいる方、ターンをしっかりと覚えたい方、トーションの感覚がまだわからない方には特におススメのテクノロジーです。

POINT 2

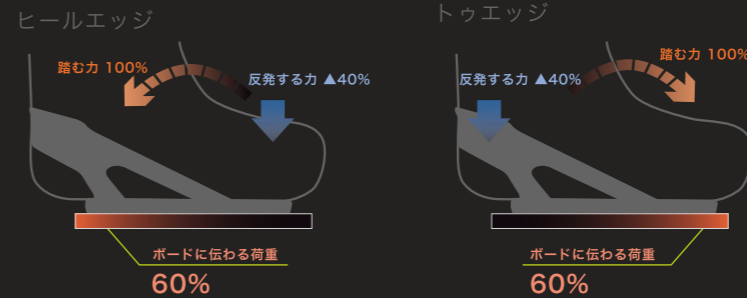
ボードの選択肢が広がります。



効率的にパワー伝達ができることによって、相性の良いボードの幅が広がります。ワイドなウエスト幅、長めのレングスのボード、硬いフレックスのボードでは、踏み込む力をサポートします。ソフトフレックスのボード、小柄な方、初心者の方には、操作性だけでなく、クッション素材のブッシングによって耐衝撃性もサポートします。

踏む力120%

一般的なバインディングの場合



SKATETECH™



パワーロスが発生

例えば、一般的な構造のバインディングで滑走時、100%の力で踏み込んだ際に、そのパワーはロス（減少）しながら、ボード→エッジ→雪面へと伝わっていきます。これは、イメージと実際の動きの違いが発生してしまい、ボード操作にかみや無駄な動きを併発します。



逆V時のハンガーがテコの働きで パワーを伝える。

スケートテック構造の柱となっている「ハンガー」ボード方向へ逆V字形状になっています。荷重時にテコの働きで逆V時の圧力で作用すると、ロスなくさらに100%以上のパワー伝達が可能になります。また、パワー伝達時にボードに接するブッシングパーツはソフト、ミディアム、ハードとフレックスレベルを変えることができるので、ボードのスペックや自分の好みに合わせて調整も可能です。

POINT 3

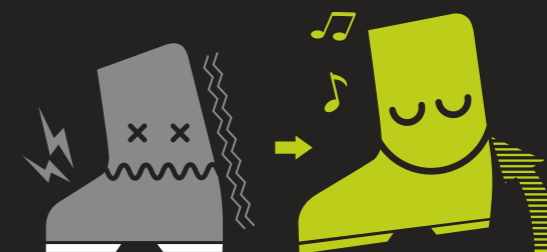
ボードの性能を100%引き出します。



ボードのトーション（ねじれ）を引き出すスケートテック。NOWはバインディング自体がボードと一緒にねじれるように作用します。一般的なバインディングはセッティング時にボードにストレスをかけながらネジを締めている状態となっていますが、スケートテックはハンガーを通してパワー伝達することによって、あなたのボードのポテンシャルを引き出します。

POINT 4

足の疲労を軽減します。



スケートテックは、操作時の足の動きに効率的に同調することによって足の負担を軽減します。例えば踵をつけたまま爪先に体重を乗せてみてください。もの裏からふくらはぎが力んでいませんか？これは踵を浮かそうとするためのストレスです。パワー伝達の効率性を追求した結果、余分な筋肉を使わない力の流れによって、疲労を少なくすることが可能になったのです。ハードな斜面を滑る上級者だけでなく、初心者や力が強い方にも恩恵のある特徴です。

HANGER / ハンガー

H3. HANGER 3.0

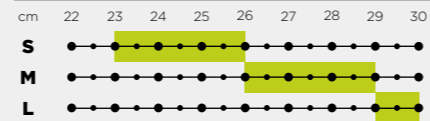
ハイグレードモデルに採用



最高レベルの操作性を求める方や、
ワイドなウエスト幅にも◎

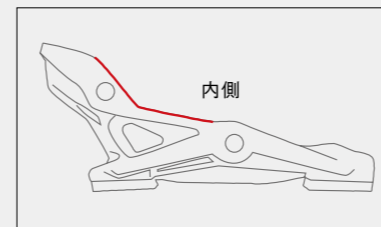
H2をベースにさらに効率的なパワー伝達を可能にした最新ハンガーH3。ToeからHeelまでの幅を計6mm延長することによって、さらに両サイドのエッジへのパワー伝達が効率的になりました。ボードのウエスト幅によってパワーロスを懸念する方には特にオススメです。ドロップダウンメディアウォール、除雪チャンネル構造を採用。ハイカップ互換性あり。

SIZE CHART



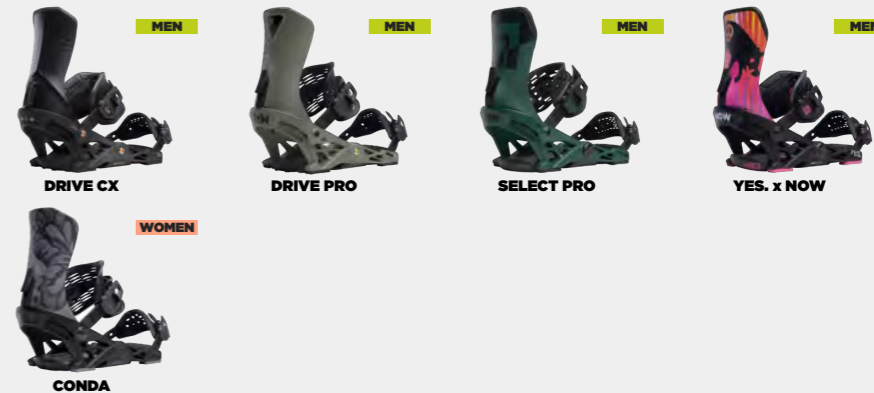
DROP-DOWN MEDIAL WALL

—ドロップダウンメディアウォール—



外側に比べ内側のウォール部分を深くカットする事で、内側への抵抗を無くし、よりソフトなフレックスを生み出します。逆に、外側の立ったウォールはしっかりとブーツをサポートします。

ハンガー-3.0採用モデル



H2. HANGER 2.0

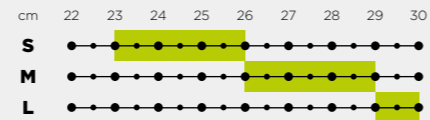
スタンダードモデルに採用



上級ハンガーからメインハンガーへ

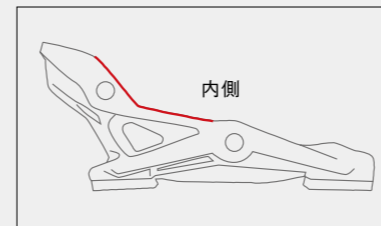
H1の改善版として登場したH2は、世界中のNOWユーザーから高い評価を得たことにより、最も多くのモデルに採用される形状になりました。ドロップダウンメディアウォール、除雪チャンネル構造を採用。ハイカップ互換性あり。

SIZE CHART



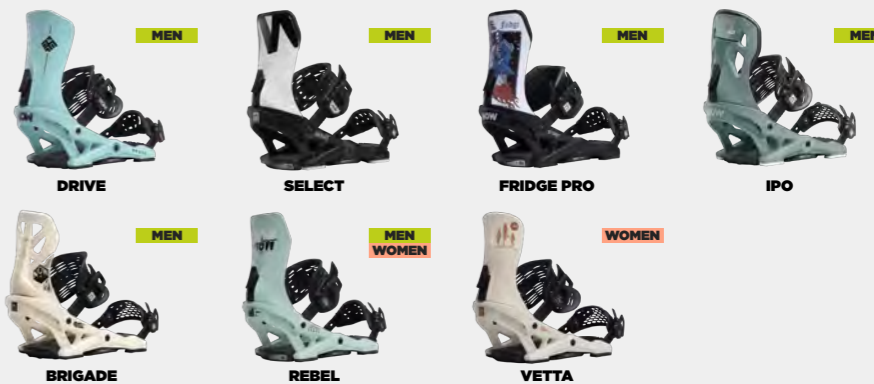
DROP-DOWN MEDIAL WALL

—ドロップダウンメディアウォール—



外側に比べ内側のウォール部分を深くカットする事で、内側への抵抗を無くし、よりソフトなフレックスを生み出します。逆に、外側の立ったウォールはしっかりとブーツをサポートします。

ハンガー-2.0採用モデル



H1. HANGER 1.0

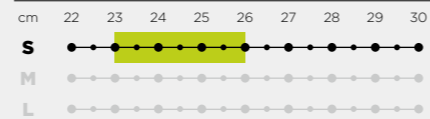
ユースモデルに採用



高い操作性を求めるユースライダーへ

NOW元祖のスケートテック構造H1は、次期より、ユースモデルにのみ採用となりました。

SIZE CHART



ハンガー-1.0採用モデル



NEW

DRIVE CX / ドライブシーエックス ¥120,000 (税込¥132,000)

カーボン仕様の最速フォーミュラ バインディング

O-DRIVEの後継機種として新しく誕生しました。3Kカーボン(1本の糸に3万本のカーボン素材で合成)を採用した新形状FRCハイバックは、シンメトリー(左右対称)デザインを採用。さらにハンガー、ポスト、ラチェットそれぞれにグラスファイバーと30%カーボンを配合することにより、超軽量かつ最速の反応スピードをもつモデルが実現しました。真のエッジパワーを求める方、最速の滑りを追求する方に最適な夢のプレミアムバインディングです。

POWERED BY
SKATE TECH™ H3.

フレックスレート:

SOFT 1 2 3 4 5 6 7 8 9 10 STIFF

プッシング SOFT MID HARD

工場出荷時に標準で装備されているプッシング 付属として同梱包されているプッシング
別売(¥2,000税別)

ウエイトレート:

LIGHT 1 2 3 4 5 6 7 8 9 10 LIGHTEST

重量: 1,418g(ペア/Mサイズ)

ライディングタイプ:

FREESTYLE ALL-MOUNTAIN FREERIDE

適応サイズ: **H3.**ハンガー-3.0

Mサイズ: 26.0-29.0cm

Lサイズ: 29.0-30.0cm

※ウエイトはバインディング+ベースプレートの総重量になります

カラー: BLACK(M, L)



BLACK



HYPERFUSE II STRAP — ハイパーフーズ ツー ストラップ —

EVA 構造の最高峰ストラップ

インジェクション成型による2つのEVAパーツに、頑丈で柔らかいナイロンストラップを挟んでいるレイヤリング構造です。ホールド力はストラップ全体にまんべんなく広がるので、偏った締め付けによる痛みを軽減、安定したホールド性を発揮します。高いサポート力を求める方に。



NEW

FRC HIGHBACK

エフアールシー ハイバック

- ・3Kカーボンファイバー
- ・シンメトリー(左右対称)構造
- ・Alen key フォワードリン採用
- ・超軽量
- ・ハイバックの高さ18cm
- ・フレックスレート8

H3.



キングピン HG3.0



ハンガー-3.0 / 30% カーボンファイバー



30% カーボンファイバー



4x4 / CHANNEL
コンボマウンティングディスク



3D プログリップ トゥストラップ



PA66-C バックル
30% カーボンファイバー



アングルヒンジコネクター

NEW



トゥヒンジコネクター



NOW ツールレス



ミディアム (45 SHORE) ハード (55 SHORE)

NEW

DRIVE PRO / ドライブプロ ¥70,000 (税込¥77,000)

PROの王冠をつけたスピードキング

パワー伝達の最効率ハンガー3.0のドライブにPRO仕様モデルが誕生。昨年までのドライブと比べると、より軽やかに、足へのストレスを軽減しました。アシンメトリー(非対称)の新ハイバックは、しっかりと頼ることができながら、左右のねじれ方向にしなやかなフレックスとなっています。また、新アングルストラップはストレスなく高いサポート力を保持。ジャンプよりもターン重視、ハイスピードでの操作性を追求する方に特にオススメのハイグレードモデルです。

POWERED BY
SKATE TECH™ H3.



BLACK

フレックスレート:

SOFT	1	2	3	4	5	6	7	8	9	10	STIFF
------	---	---	---	---	---	---	---	---	---	----	-------

フッティング

						SOFT	MID	HARD			
--	--	--	--	--	--	------	-----	------	--	--	--

■ 工場出荷時に標準で装備されているフッティング ■ 付属として同梱包されているフッティング
■ 別売 (¥2,000税別)

ウエイトレート:

LIGHT	1	2	3	4	5	6	7	8	9	10	LIGHTEST
-------	---	---	---	---	---	---	---	---	---	----	----------

重量: 1,562g(ペア/Mサイズ)

ライディングタイプ:

FREESTYLE	ALL-MOUNTAIN	FREERIDE
-----------	--------------	----------

適応サイズ: H3.ハンガー3.0

Mサイズ: 26.0-29.0cm

Lサイズ: 29.0-30.0cm

※ウエイトはバインディング+ベースプレートの総重量になります

カラー: FOREST(M, L), BLACK(M, L)



FOREST

NEW

ASYM FRX HIGHBACK

アシム エアールエックス ハイバック

- ・アシンメトリー (左右非対称) 構造
- ・ミニマルデザイン
- ・サイドウィング形状で荷重をサポート
- ・しなやかなフレックスでふくらはぎの負担を軽減
- ・ハイバックの高さ17.3cm
- ・フレックスレート7



NEW

ASYM FRX STRAP — アシム エアールエックス ストラップ —

パワースパインでサポート力を強化

アシムエッセンスストラップをベースに、ストラップ幅を広げ、アウター側に“パワースパイン”を追加することにより、サポート力を強化。快適性を維持しながら、強い荷重やリカバリー時に耐える強さを追加しました。



H3.



キングピン HG3.0



ハンガー3.0 / 30% グラスファイバー



30% カーボンファイバー



4x4 / CHANNEL
コンボマウンティングディスク



3D プログリップ トゥストラップ



PA66-C バックル
30% カーボンファイバー



アングルヒンジコネクター



トゥヒンジコネクター



NOW ツールレス



ミディアム (45 SHORE) ハード (55 SHORE)

NEW

DRIVE / ドライブ

¥60,000 (税込¥66,000)

ハンガー2.0のDRIVEが誕生

ターン重視でメインスタンスの操作性を最も考慮する方にとって、DRIVE機種は2つ選択肢ができました。ハイスピードをテーマとしたハンガー3.0のDRIVE PROと、ハンガー2.0のスタンダードなDRIVEです。そして、高速のみならず、低・中速での操作性バランスを求めるなら2.0 DRIVEがおススメです。SELECT PROとDRIVE PROの中間程度のフレックス感覚で使用できます。

POWERED BY
SKATE TECH™ H2.



ARC BLUE

フレックスレート:

SOFT 1 2 3 4 5 6 7 8 9 10 STIFF

フッティング SOFT MID HARD

工場出荷時に標準で装備されているフッティング 別売 (¥2,000税別)

ウエイトレート:

LIGHT 1 2 3 4 5 6 7 8 9 10 LIGHTEST

重量: 1,660g(ペア/Mサイズ)

ライディングタイプ:

FREESTYLE ALL-MOUNTAIN FREERIDE

適応サイズ: H2. ハンガー2.0

Sサイズ: 23.0-26.0cm

Mサイズ: 26.0-29.0cm

Lサイズ: 29.0-30.0cm

※ウエイトはバインディング+ベースプレートの総重量になります

カラー: ARC BLUE(M, L), BLACK(S, M, L)



BLACK

NEW

ASYM FR HIGHBACK

アシム エフアール ハイバック

- ・アシンメトリー (左右非対称) 構造
- ・ミニマルデザイン
- ・サイドウィング形状で荷重をサポート
- ・しなやかなフレックスでふくらはぎの負担を軽減
- ・ハイバックの高さ17.3cm
- ・フレックスレート6



NEW

ASYM FR STRAP — アシム エフアール エス ストラップ —

パワースパインでサポート力を強化

アシムエッセンスストラップをベースに、ストラップ幅を広げ、アウター側に“パワースパイン”を追加することにより、サポート力を強化。快適性を維持しながら、強い荷重やリカバリー時に耐える強さを追加しました。



H2.



キングピン HG2.0



ハンガー2.0 / 30% グラスファイバー



50% グラスファイバー



4x4 / CHANNEL
コンボマウンティングディスク



3D コンツアー トウストラップ



PA66-GF バックル
グラスファイバー配合



アングルヒンジコネクター



トゥヒンジコネクター



NOW ツールレス



ハード
(55 SHORE)

SELECT PRO / セレクトプロ ¥66,000 (税込¥72,600)

最高級のフリースタイルバインディング

パワー伝達の最効率ハンガー3.0とカントフットベッドの抜群の相性、シンメトリー(左右対称)形状のハイバックによって、最高レベルのボードコントロールを可能にした究極のフリースタイルモデル。サポート力を保ちながら左右のねじれる方向に柔軟に作用するフリースタイルハイバックは、パーク、カービング、グランドトリ、フリーライドなど、どのフィールドでも快適にフィットします。また、3種類マックスで付属するプッシングを交換すれば、ボードスペックや自分の好みにさらに細かく調整が可能です。

POWERED BY
SKATETECH™ H3.



MALACHITE

フレックスレート:

SOFT 1 2 3 4 5 6 7 8 9 10 STIFF

プッシング

■ 工場出荷時に標準で装備されているプッシング ■ 付属として同梱されているプッシング
別売 (¥2,000税別)

ウエイトレート:

LIGHT 1 2 3 4 5 6 7 8 9 10 LIGHTEST

重量: 1,664g(ペア/Mサイズ)



BLACK

ライディングタイプ:

FREESTYLE ALL-MOUNTAIN FREERIDE

適応サイズ: **H3**.ハンガー3.0

Sサイズ: 23.0-26.0cm

Mサイズ: 26.0-29.0cm

Lサイズ: 29.0-30.0cm

*ウエイトはバインディング+ベースプレートの総重量になります

カラー: SILVER GRAY(M, L), MALACHITE(M, L),
BLACK(S, M, L)



カント2.0 FOOT PILLOW

傾斜角度2度のカントをいれたフットピロー

足を広げることで発生する足裏への「加重ムラ」と股関節にかかるストレスを軽減します。



SILVER GRAY



NEW

ASYM S-SENSE STRAP — アシム エッセンス ストラップ —

バランスの取れたユニバーサルストラップ

サポート力と快適性が中間程度のバランスで実現したもっとも多くのユーザーにフィットするストラップです。1ピース構造の鋳型成型で超軽量・超頑丈。



FREESTYLE HIGHBACK

フリースタイル ハイバック

- ・シンメトリー (左右対称) 構造
- ・ソフトカーブ形状で左右の可動域を広く保ちます。
- ・ヒドゥンフレックスヒンジ (切れ目) によるしなやかなフレックス
- ・ハイバックの高さ17.3cm
- ・フレックスレート6

H3.



キングピン HG3.0



ハンガー3.0 / 30% グラスファイバー



50% グラスファイバー



4x4 / CHANNEL
コンボマウンティングディスク



3D プログリッブ トゥーストラップ



PA66-GF バックル
グラスファイバー配合

NEW



トゥー・アングルヒンジコネクター



NOW ツールレス



キングピンツールレス2.0



ソフト (40 SHORE) ミディアム (45 SHORE) ハード (55 SHORE)

*ハイバックは付属しません。

NEW

SELECT / セレクト

¥55,000 (税込¥60,500)

ハンガー2.0のSELECTモデル

ハンガー2.0仕様のスタンダードなSELECTモデルがラインナップに加わりました。新ストラップテクノロジーのASYMシリーズより中間フレックスのS SENSEストラップを採用。最高レベルのフリースタイルモデルの一つとして、堂々の仲間入りです。

POWERED BY
SKATE TECH™ H2.



BRIGHT BLUE

LAVENDER

フレックスレート:

SOFT 1 2 3 4 5 6 7 8 9 10 STIFF

NEW SOFT MID HARD

工場出荷時に標準で装備されているフッシング (別売 ¥2,000税別)

ウエイトレート:

LIGHT 1 2 3 4 5 6 7 8 9 10 LIGHTEST

重量: 1,674g(ペア/Mサイズ)

ライディングタイプ:

FREESTYLE ALL-MOUNTAIN FREERIDE

適応サイズ: H2.ハンガー2.0

Sサイズ: 23.0-26.0cm

Mサイズ: 26.0-29.0cm

Lサイズ: 29.0-30.0cm

*ウエイトはバインディング+ベースプレートの総重量になります

カラー: BRIGHT BLUE(M, L), BLACK(S, M, L), LAVENDER(M, L)



カント2.0 FOOT PILLOW

傾斜角度2度のカントをいれた
フットピロー

足を広げることで発生する足裏への「加重ムラ」と股関節にかかるストレスを軽減します。



BLACK



NEW

ASYM S-SENSE STRAP — アシム エッセンス ストラップ —

バランスの取れたユニバーサルストラップ

サポート力と快適性が中間程度のバランスで実現したもっとも多くのユーザーにフィットするストラップです。1ピース構造の鋳型成型で超軽量・超頑丈。



FREESTYLE HIGHBACK

フリースタイル ハイバック

- ・シンメトリー (左右対称) 構造
- ・ソフトカーブ形状で左右の可動域を広く保ちます。
- ・ヒドゥンフレックスヒンジ (切れ目) によるしなやかなフレックス
- ・ハイバックの高さ17.3cm
- ・フレックスレート6

H2.



キングピン HG2.0



ハンガー2.0 / 30% グラスファイバー



50% グラスファイバー



4x4 / CHANNEL
コンボマウンティングディスク



3D コンツアー トウストラップ



PA66-GF バックル
グラスファイバー配合



アングルヒンジコネクター



トゥヒンジコネクター



NOW ツールレス



ミディアム
(45 SHORE)

*ハイカップは付属しません。

YES. x NOW

¥65,000 (税込¥71,500)

YES軍団とのパワータグモデル

ハンガー3.0のSELECT PROをベースに、サポート力の高いハイパーフューズ2.0ストラップを採用。YESのイメージカラーであるピンクとブラックを組み合わせ、ブランド立ち上げ時の反骨精神が込められたピッグロゴをハイバックデザインにのせました。究極の自然地形でビッグラインやジャンプを繰り返すYES軍団が信頼に足る究極のフリースタイルモデルをぜひお試しください。

POWERED BY
SKATE TECH™ **H3.**

フレックスレート:

SOFT	1	2	3	4	5	6	7	8	9	10	STIFF
------	---	---	---	---	---	---	---	---	---	----	-------

フッティング

■ 工場出荷時に標準で装備されているフッティング ■ 付属として同梱されているフッティング
■ 別売 (¥2,000税別)

ウエイトレート:

LIGHT	1	2	3	4	5	6	7	8	9	10	LIGHTEST
-------	---	---	---	---	---	---	---	---	---	----	----------

重量: 1,656g(ペア/Mサイズ)

ライディングタイプ:

FREESTYLE	ALL-MOUNTAIN	FREERIDE
-----------	--------------	----------

適応サイズ: **H3.**ハンガー3.0

Sサイズ: 23.0-26.0cm
Mサイズ: 26.0-29.0cm
Lサイズ: 29.0-30.0cm

※ウエイトはバインディング+ベースプレートの総重量になります

カラー: BLACK/PINK(S, M, L)



カント2.0 FOOT PILLOW

傾斜角度2度のカントをいれた
フットピロー

足を広げることで発生する足裏への「加重ムラ」と股関節にかかるストレスを軽減します。



BLACK/PINK



HYPERFUSE II STRAP

— ハイパーフューズ ツー ストラップ —

EVA 構造の最高峰ストラップ

インジェクション成型による2つのEVAパーツに、頑丈で柔らかいナイロンストラップを挟んでいるレイヤリング構造です。ホールド力はストラップ全体にまんべんなく広がるので、偏った締め付けによる痛みを軽減、安定したホールド性を発揮します。高いサポート力を求める方に。



FREESTYLE HIGHBACK

フリースタイル ハイバック

- ・シンメトリー (左右対称) 構造
- ・ソフトカーブ形状で左右の可動域を広く保ちます。
- ・ヒドゥンフレックスヒンジ (切れ目) によるしなやかなフレックス
- ・ハイバックの高さ17.3cm
- ・フレックスレート6

H3.



キングピン H3.0



ハンガー3.0 / 30% グラスファイバー



50% グラスファイバー



4x4 / CHANNEL
コンボマウンティングディスク



3D プロロング ツー ストラップ



PA66-GF バックル
グラスファイバー配合



トゥ・アングルヒンジコネクター



NOW ツールレス



キングピンツールレス2.0



ソフト (40 SHORE) ミディアム (45 SHORE)

※ハイカブは付属しません。

NEW

FRIDGE PRO / フリッジプロ ¥62,000 (税込¥68,200)

ナックルハックチャンピオンのプロモデル

X-GAMESの新種競技“ナックルハック”のチャンピオン、FRIDGEのプロモデル。ハンガー2.0 SELECTをベースに、サポート力の高いハイパーフューズ2.0をストラップを搭載。耐衝撃性、ハイスピードでの操作性に備えました。ハンガーやストラップなどパーツ類をブラック色ベースに、自ら描き起こした鮮やかなアートワークをハイバックに採用。パークやグラトリといったゲレンデ遊びを追求する方に是非試していただきたいハイグレードフリースタイルモデルです。

POWERED BY
SKATE TECH™ H2.

フレックスレート:

SOFT	1	2	3	4	5	6	7	8	9	10	STIFF
------	---	---	---	---	---	---	---	---	---	----	-------

フッティング

	SOFT	MID	HARD
--	------	-----	------

■ 工場出荷時に標準で装備されているフッティング ■ 付属として同梱包されているフッティング
■ 別売 (¥2,000税別)

ウエイトレート:

LIGHT	1	2	3	4	5	6	7	8	9	10	LIGHTEST
-------	---	---	---	---	---	---	---	---	---	----	----------

重量: 1,630g(ペア/Mサイズ)

ライディングタイプ:

FREESTYLE	ALL-MOUNTAIN	FREERIDE
-----------	--------------	----------

適応サイズ: **H2.** ハンガー2.0

Mサイズ: 26.0-29.0cm

Lサイズ: 29.0-30.0cm

※ウエイトはバインディング+ベースプレートの総重量になります

カラー: BLACK(M, L)



カント2.0 FOOT PILLOW

傾斜角度2度のカントをいれた
フットピロー

足を広げることで発生する足裏への「加重ムラ」と股関節にかかるストレスを軽減します。



BLACK



HYPERFUSE II STRAP — ハイパーフューズ ツー ストラップ —

EVA 構造の最高峰ストラップ

インジェクション成型による2つのEVAパーツに、頑丈で柔らかいナイロンストラップを挟んでいるレイヤリング構造です。ホールド力はストラップ全体にまんべんなく広がるので、偏った締め付けによる痛みを軽減、安定したホールド性を発揮します。高いサポート力を求める方に。



FREESTYLE HIGHBACK

フリースタイル ハイバック

- ・シンメトリー (左右対称) 構造
- ・ソフトカーブ形状で左右の可動域を広く保ちます。
- ・ヒドゥンフレックスヒンジ (切れ目) によるしなやかなフレックス
- ・ハイバックの高さ17.3cm
- ・フレックスレート6

H2.



キングピン HG2.0



ハンガー3.0 / 30% グラスファイバー



50% グラスファイバー



4x4 / CHANNEL
コンボマウンティングディスク



3D コンツアー トウストラップ



PA66-GF バックル
グラスファイバー配合



アングルヒンジコネクター



トゥヒンジコネクター



NOW ツールレス



ミディアム
(45 SHORE)

※ハイバックは付属しません。

NEW

IPO / アイピーオー

¥50,000 (税込¥55,000)

マイナーチェンジを迎えたマスターピース

ハンガー2.0をベースに昨年までPILOTモデルに採用していたフレックスヒンジ2.0ハイバック、ASYMシリーズの中で最も柔軟なFSアングルストラップ、3Dストレッチフィットウストラップを採用。ヒール側にはしっかりと頼ることが出来ながら、横方向の稼働範囲は広く確保されています。高身長や体重の重い初・中級者や、スピード感と可動範囲の広さを求める方、カービングやフリーライドでさらに上手になりたい方に最適なモデルです。

POWERED BY
SKATE TECH™ H2.



SAGE

フレックスレート:

SOFT 1 2 3 4 5 6 7 8 9 10 STIFF

ブッシング SOFT MID HARD

工場出荷時に標準で装備されているブッシング ■ 付属として同梱されているブッシング ■ 別売 (¥2,000税別)

ウエイトレート:

LIGHT 1 2 3 4 5 6 7 8 9 10 LIGHTEST

重量: 1,628g (ヘア/Mサイズ)



BLACK

ライディングタイプ:

FREESTYLE ALL-MOUNTAIN FREERIDE

適応サイズ: H2. ハンガー2.0

Sサイズ: 23.0-26.0cm

Mサイズ: 26.0-29.0cm

Lサイズ: 29.0-30.0cm

※ウエイトはバインディング+ベースプレートの総重量になります

カラー: MTS MOSS(M, L), SAGE(M, L), BLACK(S, M, L)



MTS MOSS

NEW

FLEX HINGE 2.0 HIGHBACK

フレックスヒンジ 2.0ハイバック

- ・フレックスヒンジテクノロジー
- ・アシンメトリー (左右非対称) 構造
- ・大きなサイドカーブで荷重をサポート
- ・プレローテーション10度
- ・軽度のサイドウィング形状で荷重をサポート
- ・ハイバックの高さ16.5cm
- ・フレックスレート6



NEW

ASYM FS STRAP — アシム エフエス ストラップ —

柔軟性を求める方に最適

FRSストラップより若干広いストラップ幅で、さらに柔軟性が高い新ストラップ。足の可動域をより広げたい方、柔らかめの方が好きという方には特におススメです。



H2.



キングピン HG2.0



ハンガー2.0 / 30% グラスファイバー



50% グラスファイバー



4x4 / CHANNEL
コンフォーマンティングディスク

NEW



3D ストレッチ フィットウストラップ



PA66-GF バックル
グラスファイバー配合



アングルヒンジコネクター

NEW



トゥヒンジコネクター



NOW ツールレス



ソフト
(40 SHORE)

BRIGADE / ブリゲード

¥43,000 (税込¥47,300)

ミドルフレックスのスタンダードモデル

ライディングスタイルを問わずNOWユーザーから高い支持を得ているブリゲード。同レベルのフレックス感覚だったIPOがマイナーチェンジされたことによって、唯一のスタンダードモデルとなりました。切れ込みの入ったFMハイバック、新ASYMシリーズで最もソフトなFSストラップ、新3Dストレッチフィットトゥストラップを新たに採用。

POWERED BY
SKATETECH™ H2.



ROYAL



CHALK



BLACK

フレックスレート:

SOFT 1 2 3 **4** 5 6 7 8 9 10 STIFF

プッシング

工場出荷時に標準で装備されているプッシング **SOFT** MID HARD
付属として同梱されているプッシング
別売 (¥2,000税別)

ウエイトレート:

LIGHT 1 2 3 4 5 6 7 **8** 9 10 LIGHTEST

重量: 1,590g(ペア/Mサイズ)

ライディングタイプ:

FREESTYLE ALL-MOUNTAIN FREERIDE

適応サイズ: **H2**. ハンガー-2.0

Sサイズ: 23.0-26.0cm

Mサイズ: 26.0-29.0cm

Lサイズ: 29.0-30.0cm

※ウエイトはバインディング+ベースプレートの総重量になります

カラー: BLACK(S, M, L), CHALK(S, M, L), ROYAL(S, M, L)

FM HIGHBACK

EFEM ハイバック

- ・アシンメトリー (左右非対称) 構造
- ・ミニマルデザイン
- ・中間部の通気孔とサイドスリットで高いトーション性
- ・しなやかなフレックスでふくらはぎの負担を軽減
- ・軽度のサイドウィング形状で荷重をサポート
- ・プレローテーション10度
- ・ハイバックの高さ 16cm
- ・フレックスレート5



ASYM FS STRAP — アシム エフエス ストラップ —

柔軟性を求める方に最適

FRSストラップより若干広いストラップ幅で、さらに柔軟性が高い新ストラップ。足の可動域をより広げたい方、柔らかめの方が好きという方には特にオススメです。

H2.



キングピン HG2.0



ハンガー-2.0 / 30% グラスファイバー



50% グラスファイバー



4x4 / CHANNEL
コンボマウンティングディスク

NEW



3D ストレッチフィット トウストラップ



PA66-GF バックル
グラスファイバー配合



アングルヒンジコネクター

NEW



トゥヒンジコネクター



NOW ツールレス



ソフト
(40 SHORE)

※こちらのモデルはフォワードリン調整パーツが簡略化されております。

NEW

REBEL / レベル

¥55,000 (税込¥60,500)

注目の新ユニセックスバインディング

新しいユニセックスコンセプトで誕生したレベル。ハンガー2.0 SELECTをベースに、フリースタイルハイバック、ミディアムフレックスのアンクルストラップ、カントフットベッド、ソフトプッシングを標準装備とすることによって、ソフトな感覚で使用できるモデルになりました。パウダーでのターン、深い弧を描くカービング、グラトリでの柔軟な動き、様々なフィールドでストレスなく高い操作性を楽しむことができます。

POWERED BY
SKATE TECH™ H2.



PEPPERMINT

フレックスレート:

SOFT 1 2 3 **4** 5 6 7 8 9 10 STIFF

プッシング SOFT MID HARD

工場出荷時に標準で装備されているプッシング (付属として同梱包されているプッシング別売 ¥2,000税別)

ウエイトレート:

LIGHT 1 2 3 4 5 6 **7** 8 9 10 LIGHTEST

重量: 1,472g (ペア/Sサイズ)

ライディングタイプ:

FREESTYLE ALL-MOUNTAIN FREERIDE

適応サイズ: **H2**.ハンガー2.0

Sサイズ: 23.0-26.0cm

Mサイズ: 26.0-29.0cm

※ウエイトはバインディング+ベースプレートの総重量になります

カラー: PEPPERMINT(S, M), BLACK(S, M)



カント2.0 FOOT PILLOW

傾斜角度2度のカントをいれたフットピロー

足を広げることで発生する足裏への「加重ムラ」と股関節にかかるストレスを軽減します。



BLACK



NEW

ASYM S-SENSE STRAP — アシム エッセンス ストラップ —

バランスの取れたユニバーサルストラップ

サポート力と快適性が中間程度のバランスで実現したもっとも多くのユーザーにフィットするストラップです。1ピース構造の鋳型成型で超軽量・超頑丈。



FREESTYLE HIGHBACK

フリースタイル ハイバック

- ・シンメトリー (左右対称) 構造
- ・ソフトカーブ形状で左右の可動域を広く保ちます。
- ・ヒドゥンフレックスヒンジ (切れ目) によるしなやかなフレックス
- ・ハイバックの高さ17.3cm
- ・フレックスレート6

H2.



キングピン HG2.0



ハンガー2.0/30% グラスファイバー



50% グラスファイバー



4x4 / CHANNEL
コンボマウンティングディスク



WMN'S プログリップ トウストラップ



PA66-GF バックル
グラスファイバー配合



アンクルヒンジコネクター



トゥヒンジコネクター



NOW ツールレス



ソフト
(40 SHORE)

NEW

CONDA / コンダ

¥60,000 (税込¥66,000)

ハンガー-3.0を採用したフリーライドクイーン

ウィメンズの最上位モデル CONDA が大幅にパワーアップ。最効率ハンガー-3.0をベースに、DRIVE に採用しているサポート力の高い ASYM FR ハイバック、カーボン配合バックル、WMS プログリップトゥストラップによって、操作性、サポート力、柔軟性が高いバランスを実現しました。高速域での操作性、安定性を求める者にとって最高の相棒となるハイパフォーマンスモデルです。

POWERED BY
SKATE TECH H3.



BLACK

フレックスレート:

SOFT	1	2	3	4	5	6	7	8	9	10	STIFF
------	---	---	---	---	---	---	---	---	---	----	-------

フッティング

	SOFT	MID	HARD
--	------	-----	------

■ 工場出荷時に標準で装備されているフッティング ■ 付属として同梱包されているフッティング
■ 別売 (¥2,000税別)

ウエイトレート:

LIGHT	1	2	3	4	5	6	7	8	9	10	LIGHTEST
-------	---	---	---	---	---	---	---	---	---	----	----------

重量: 1,528g (ペア/Sサイズ)

ライディングタイプ:

FREESTYLE	ALL-MOUNTAIN	FREERIDE
-----------	--------------	----------

適応サイズ: H3. ハンガー-3.0

Sサイズ: 23.0-26.0cm

Mサイズ: 26.0-29.0cm

※ウエイトはバインディング+ベースプレートの総重量になります

カラー: VINTAGE BLUE(S, M), BLACK(S, M)



VINTAGE BLUE

NEW

ASYM FR HIGHBACK

アシム エフアール

- ・アシンメトリー (左右非対称) 構造
- ・ミニマルデザイン
- ・サイドウィング形状で荷重をサポート
- ・しなやかなフレックスでふくらはぎの負担を軽減
- ・ハイバックの高さ17.3cm
- ・フレックスレート6



NEW

ASYM FR STRAP — アシム エフアール エス ストラップ —

パワースパインでサポート力を強化

アシムエッセンスストラップをベースに、ストラップ幅を広げ、アウター側に“パワースパイン”を追加することにより、サポート力を強化。快適性を維持しながら、強い荷重やリカバリー時に耐える強さを追加しました。

H3.



キングピン HG3.0



ハンガー-3.0 / 30% グラスファイバー



50% グラスファイバー



4x4 / CHANNEL
コンボマウンティングディスク



WMN'S プログリップ トウストラップ



PA66-C バックル
30% カーボンファイバー



アングルヒンジコネクター



トゥヒンジコネクター



NOW ツールレス



ミディアム
(45 SHORE)

NEW

VETTA / ヴェッタ

¥52,000 (税込¥57,200)

生まれ変わった新 VETTA

ハンガー1.0から2.0へとベース構造をチェンジし、ASYMシリーズで最も柔軟なFSストラップ、そして注目の超柔軟なFM 2.0ハイバックを唯一採用。女性の脚に快適にフィットし、ストレスなくスケートテックの機動性を楽しむことができます。初心者から上級者までソフトなモデルがお好みの男性にもオススメです。

POWERED BY
SKATE TECH™ H2.



CHALK



BLACK

フレックスレート:

SOFT 1 2 3 4 5 6 7 8 9 10 STIFF

フッティング SOFT MID HARD

工場出荷時に標準で装備されているフッティング ■付属として同梱包されているフッティング
別売 (¥2,000税別)

ウエイトレート:

LIGHT 1 2 3 4 5 6 7 8 9 10 LIGHTEST

重量: 1,596g (ペア/Sサイズ)

ライディングタイプ:

FREESTYLE ALL-MOUNTAIN FREERIDE

適応サイズ: H2. ハンガー2.0

Sサイズ: 23.0-26.0cm

Mサイズ: 26.0-29.0cm

*ウエイトはバインディング+ベースプレートの総重量になります

カラー: ARCTIC BLUE(S, M), CHALK(S, M),
BLACK(S, M)



ARCTIC BLUE

NEW

FM 2.0 HIGHBACK

エフエム 2.0 ハイバック

- ・シンメトリー (左右対称) 構造
- ・ミニマルデザイン
- ・センタースリットで高いトーション性
- ・しなやかなフレックスでふくらはぎの負担を軽減
- ・ハイバックの高さ16.3cm
- ・フレックスレート3



NEW

ASYM FS STRAP — アシム エフエス ストラップ —

柔軟性を求める方に最適

FRSストラップより若干広いストラップ幅で、さらに柔軟性が高い新ストラップ。足の可動域をより広げたい方、柔らかめの方が好きという方には特におススメです。

H2.



キングピン HG2.0



ハンガー2.0 / 30% グラスファイバー



4x4 / CHANNEL
コンボマウンティングディスク



アングルヒンジコネクター



WMN'S プログリップトゥー ストラップ



PA66-GF バックル
グラスファイバー配合



ソフト
(40 SHORE)



トゥヒンジコネクター

NEW



NEW

NXGEN / ネクスジェン ¥38,000(税込¥41,800)

ユースモデルがパワーアップ

BRIGADEと同じFMハイバックが新たに採用された本格的なユースモデル。さらに、100%EVA素材の柔軟なシーヴァストラップ、3Dストレッチフィットトゥストラップを採用。フレームのグラスファイバーの含有量を通常よりも半分に減らし、より柔らかなフレックスフレームとなっています。

POWERED BY SKATETECH™ H1.

フレックスレート:

SOFT 1 2 3 4 5 6 7 8 9 10 STIFF

フッティング

■ 工場出荷時に標準で装備されているフッティング
■ 付属として同梱されているフッティング
■ 別売(¥2,000税別)

適応サイズ: H1.ハンガー-1.0

Sサイズ: 23.0-26.0cm

※ウエイトはバインディング+ベースプレートの総重量になります

カラー: BLACK(S)
重量: 1,366g(ペア/Sサイズ)

ウエイトレート:

LIGHT 1 2 3 4 5 6 7 8 9 10 LIGHTEST

ライディングタイプ:

FREESTYLE ALL-MOUNTAIN FREERIDE

SIEVA STRAP — シーヴァ ストラップ —

EVA 式のオリジナルストラップ

Single Injected EVA から名付けられた1ピース構造のEVA 素材ストラップのなかでも、柔軟性とサポート力のバランスに優れた、最もソフトなストラップ形状。



NEW

FLEX HINGE 2.0 HIGHBACK

フレックスヒンジ 2.0 ハイバック

- ・フレックスヒンジテクノロジー
- ・アシンメトリー (左右非対称) 構造
- ・大きなサイドカーブで荷重をサポート
- ・プレローテーション10度
- ・軽度のサイドウィング形状で荷重をサポート
- ・ハイバックの高さ16.5cm
- ・フレックスレート6

H1.



キングピン HG1.0



ハンガー-1.0/15% グラスファイバー



シーヴァストラップ

NEW



3D ストレッチフィットトゥストラップ



PA66-GF バックル
グラスファイバー配合

NEW



トゥ・アングルヒンジコネクター



4x4 / CHANNEL
コンポマウンティングディスク



ソフト
(40 SHORE)

※こちらのモデルはフォワードリン調整パーツは省略化されております。

HIGHBACK TECH

ハイバック テック



FM 2.0

NEW

エフエム 2.0

- ・シンメトリー (左右対称) 構造
- ・ミニマルデザイン
- ・センタースリットで高いトーション性
- ・しなやかなフレックスでふくらはぎの負担を軽減
- ・ハイバックの高さ16.3cm
- ・フレックスレート3

採用モデル: VETTA



FM HIGHBACK

エフエム ハイバック

- ・アシンメトリー (左右非対称) 構造
- ・ミニマルデザイン
- ・中間部の通気孔とサイドスリットで高いトーション性
- ・しなやかなフレックスでふくらはぎの負担を軽減
- ・軽度のサイドウィング形状で荷重をサポート
- ・プレローテーション10度
- ・ハイバックの高さ 16cm
- ・フレックスレート5

採用モデル: BRIGADE, NXGEN



FLEX HINGE 2.0

フレックスヒンジ 2.0

- ・フレックスヒンジテクノロジー
- ・アシンメトリー (左右非対称) 構造
- ・大きなサイドカーブで荷重をサポート
- ・プレローテーション10度
- ・軽度のサイドウィング形状で荷重をサポート
- ・ハイバックの高さ16.5cm
- ・フレックスレート6

採用モデル: IPO
別売 1セット (両足分) ¥11,000 (税込¥12,100)



FREESTYLE

フリースタイル

- ・シンメトリー (左右対称) 構造
- ・ソフトカーブ形状で左右の可動域を広く保ちます。
- ・ヒドゥンフレックスヒンジ (切れ目) によるしなやかなフレックス
- ・ハイバックの高さ17.3cm
- ・フレックスレート6

採用モデル: SELECT PRO, SELECT, REBEL
別売 1セット (両足分) ¥14,000 (税込¥15,400)



ASYM FR

NEW

アシム エフアール

- ・アシンメトリー (左右非対称) 構造
- ・ミニマルデザイン
- ・サイドウィング形状で荷重をサポート
- ・しなやかなフレックスでふくらはぎの負担を軽減
- ・ハイバックの高さ17.3cm
- ・フレックスレート6

採用モデル: DRIVE, CONDA



ASYM FRX

NEW

アシム エフアールエックス

- ・アシンメトリー (左右非対称) 構造
- ・ミニマルデザイン
- ・サイドウィング形状で荷重をサポート
- ・しなやかなフレックスでふくらはぎの負担を軽減
- ・ハイバックの高さ17.3cm
- ・フレックスレート7

採用モデル: DRIVE PRO



FRC

NEW

エフアールシー

- ・3Kカーボンファイバー
- ・シンメトリー (左右対称) 構造
- ・Alen key フォワードリン採用
- ・超軽量
- ・ハイバックの高さ18cm
- ・フレックスレート8

採用モデル: DRIVE CX

STRAP DESIGN

ストラップデザイン



SIEVA STRAP — シーヴァ ストラップ —

EVA 式のオリジナルストラップ

Single Injected EVA から名付けられた1ピース構造のEVA 素材ストラップのなかでも、柔軟性とサポート力のバランスに優れた、最もソフトなストラップ形状。

採用モデル：NXGEN
別売 片足1個¥7,000 (税込¥7,700)



HYPERFUSE II STRAP — ハイパーフューズ ツー ストラップ —

EVA 構造の最高峰ストラップ

インジェクション成型による2つのEVAパーツに、頑丈で柔らかいナイロンストラップを挟んでいるレイヤリング構造です。ホールド力はストラップ全体にまんべんなく広がるので、偏った締め付けによる痛みを軽減、安定したホールド性を発揮します。高いサポート力を求める方に。

採用モデル：DRIVE CX, YES. x NOW, FRIDGE PRO
別売 片足1個¥13,000 (税込¥14,300)



NEW

ASYM FS STRAP — アシム エフエス ストラップ —

柔軟性を求める方に最適

FRSストラップより若干広いストラップ幅で、さらに柔軟性が高い新ストラップ。足の可動域をより広げたい方、柔らかめの方が好きという方には特におススメです。

採用モデル：IPO, BRIGADE, VETTA



ASYM S-SENSE STRAP — アシム エスセンス ストラップ —

バランスの取れたユニバーサルストラップ

1ピース構造の鋳型成型で最軽量のストラップが誕生しました。無駄な箇所をそぎ落としたミニマムな形状だからこそ、強く、柔軟にしっかりと締まります。

採用モデル：SELECT PRO, SELECT, REBEL
別売 片足1個¥7,000 (税込¥7,700)



NEW

ASYM FRS STRAP — アシム エフアールエス ストラップ —

パワースパインでサポート力を強化

アシムエスセンスストラップをベースに、ストラップ幅を広げ、アウター側に“パワースパイン”を追加することにより、サポート力を強化。快適性を維持しながら、強い荷重やリカバリー時に耐える強さを追加しました。

採用モデル：DRIVE PRO, DRIVE, CONDA



3D PRO-GRIP TOE STRAP — 3D プログリフトゥストラップ —

グリップ力の強化を求めたハイエンドストラップ。3D形状でシームレスにウルトラグリップを実現しました。

採用モデル：DRIVE CX, DRIVE PRO, SELECT PRO, YES. x NOW
別売 片足1個¥5,000 (税込¥5,500)



WMN'S PRO GRIP TOE STRAP — ウィメンズプログリフトゥストラップ —

最上位プログリフトゥストラップのウィメンズバージョンです。シームレスにウルトラグリップ。

採用モデル：CONDA



3D CONTOUR TOE STRAP — 3D コンツアーツストラップ —

3D形状でグリップ力が高い上位ストラップ。つま先だけでなく、甲側への装着も想定したデザインです。

採用モデル：DRIVE, SELECT, FRIDGE PRO, REBEL
別売 片足1個¥4,000 (税込¥4,400)



NEW

3D STRETCH FIT TOE STRAP — 3D ストレッチフィットトゥストラップ —

ハニカム格子状の新3Dストラップ。ミニマムなデザインで快適にフィットします。

採用モデル：IPO, BRIGADE, VETTA, NXGEN

BINDING PARTS

バイディングパーツ

NOWの中核であり、唯一の構造であるスケートテック。それを構成するユニークなパーツ類を紹介します。



HANGER

30% / 15%のファイバーグラスの入った強化ナイロン製。強固・軽量のI型鋼ハンガーが上からのパワーをキングピンを通して、ブッシング4箇所のボード接地面へと最短速度で伝達。ベースレス構造はボードフレックスを最大限に引き出します。

KINGPIN

キングピンはベース部分とハンガーを唯一繋げる重要な支点です。上下からの全ての力をテコの作用で増幅し、瞬時にブッシングへと伝達します。耐久性に優れた軽量のステンレス製。

BUSHINGS

ソフト、ミッド、ハードの3つの硬さの異なるブッシングを組み合わせることで、多彩なセッティングが可能です。ライディングスタイル、コンディションに応じた最適なカスタマイズを提案します。

POST

ボードにマウントされたディスクとハンガーをつなぐブリッジ部分です。シーソーの柱の役割を担う重要なパーツでカーボンやファイバーグラスを含有させ強度を調整しています。



LIFETIME
WARRANTY

NOW LIFETIME WARRANTY

正規ディーラーまたは公式オンラインストアにてご購入いただいた国内正規取り扱い製品に関しましては、ベースプレート部分への永年保証をいたします。その他のパーツ、ストラップ、ハイバック、ブッシング、ビス類は1年保証となります。紛失は保証の対象外となります。

TECH PARTS

テックパーツ

これまでの経験と現代のテクノロジーを融合させたよりよいパフォーマンスのためのテクノロジーパーツです。



PA66-C BUCKLE (カーボン30%)

別売 1個 ¥3,700(税込¥4,070)
カーボンファイバーを30%含む超軽量バックル。従来品に比べ20%の軽量化を達成しました。



PA66-GF BUCKLE

別売 1個 ¥3,000(税込¥3,300)
ポスト部分に使用されている高品質のナイロンとグラスファイバー製。従来品に比べ軽量化と耐久性の向上を実現しました。



LADDERS

別売 1本 ¥1,200(税込¥1,320)
全体にカーブを持たせ、先端を薄くすることでバックルへの装着がよりスムーズになります。



NOW TOOL-LESS

別売 1個 ¥800(税込¥880)
四角形から八角形にすることで、外部からの干渉を受けにくくしました。ストラップをしっかり固定します。

NEW

TOE AND ANKLE HINGE CONNECTOR

別売 1本 ¥1,000(税込¥1,100)
ストラップの一部が薄くなり、ヒンジの役割をすることでアングルとトゥストラップが大きく開閉します。すばやいボードの脱着を可能にする便利パーツです。



カント2.0 FOOT PILLOW

別売 2個1セット ¥8,400(税込¥9,240)
傾斜角度2度のカントをいれたフットピロー。効率的な荷重が可能になります。



COMBO DISC 4X4-CHANNEL BOARD

別売 1セット(ディスク2枚、ビスワッシャー8本) ¥3,500(税込¥3,850)
4X4とチャネルシステムのホールパターンに対応します。強化ナイロン製。



KINGPIN TOOL-LESS 2.0

別売 1セット(キングピンビス×4、受けネジ×4) ¥5,000(税込¥5,500)
キングピン部分を取り外し可能にすることにより、バイディングの交換を容易にする手回しキングピンパーツ。



BUSHINGS

ブッシングス

3段階の硬さのブッシングシステム

スケートテックをさらに豊かな機能性にしたブッシング交換システム。
フレックスの違いによって操作性とフレックス感覚は大きく異なります。
今の自分に合ったブッシングフレックスはもちろん、ボードの買い替えや、レベルアップを目指したセッティングなどが可能になります。



SOFT

ソフトフレックスのブッシングは、よりルーズな動きで遊びのある身体の使い方が楽しめる。そして、ただ柔らかいだけでなく、SKATE TECHによって、加重に対してしっかりとボードへの反応を与えることができる。一般的なものとは一味違うソフトな感触だ。



MEDIUM

安定性とルーズさの中間のバランスがとれた、まさしくスタンダードな乗り味によって、オールラウンドなライディングやフィールドへの対応を可能にする。



HARD

ブッシングが硬くなりバイディング運動の遊びが少なくなるが、ハイスピードでの操作や急斜面での滑走時には最高の安定性・耐衝撃性を誇る。



別売 8個1セット ¥2,400(税込¥2,640)

CUSTOMIZE YOUR RESPONSE

3つの硬さの異なるブッシングを組み合わせることで、多彩なセッティングが可能です。
ライディングスタイル、コンディションに応じた最適なカスタマイズを提案します。

こんな方にオススメ

- ・初心者から中級者
- ・ソフトフレックスのバイディングを求める方
- ・低・中速での操作を好む方
- ・ジビングで柔らかい動きを求める方
- ・パウダーでサーフィンのようなターンを目指している方 (上級者)
- ・圧雪で身体を柔らかく深く沈み込むようなターンを求める方 (上級者)
- ・ジャンプの柔らかい空中姿勢やグラブのボークを強く求める方 (上級者)

1 2 3 4 5 6 7 8 9 10
RESPONSE LEVEL

ターン



深く柔らかい身体の動きが容易になる。

フリースタイル



地形に合わせて柔軟な遊びが可能になる。

こんな方にオススメ

- ・中級から上級
- ・ミディアムフレックスのバイディングを求める方
- ・中・高速での操作を好む方
- ・パークやパイプを好む方
- ・オールラウンドの滑走を好む方

1 2 3 4 5 6 7 8 9 10
RESPONSE LEVEL

ターン



迷ったらオールラウンドな状況で機能するMIDブッシュ。

フリースタイル



スタンダードなMIDブッシュは状況に応じて力強い操作も可能。

こんな方にオススメ

- ・上級者
- ・ハードフレックスのバイディングを好む方
- ・高速での操作を好む方
- ・高身長の方
- ・体重の重い方
- ・最も衝撃吸収性を求める方

1 2 3 4 5 6 7 8 9 10
RESPONSE LEVEL

ターン



ハイスピードでのカービングを追求する方はハードブッシュがオススメ。

フリースタイル



ハードな斜面でも高い安定感を得ることができる。

FLEX RATE

フレックスレート

ブッシングを交換することによって変わるフレックスレベルを一覧にしました。

		HANGER 1.0	HANGER 2.0								HANGER 3.0				
フレックスゾーン	フレックスレート	youth NXGEN	women's VETTA	REBEL	BRIGADE	IPO	FRIDGE	SELECT	DRIVE	women's CONDA	YES. x NOW	SELECT PRO	DRIVE PRO	DRIVE CX	
VERY HARD	10														
	9														
HARD	8														
	7														
MEDIUM	6														
	5														
SOFT	4														
	3														
	2														

工場出荷時に標準で装備されているブッシング (赤) 付属として同梱されているブッシング (青)

別売りのブッシングは SOFT / MID / HARD それぞれ1セット(8ピース) ¥2,400(税別)となります。

TEAM

WE ARE FAMILY, WE ARE NOW.

MONS ROISLAND
SAMMY LUEBKE
FRIDGE ST
DUSTIN CRAVEN
DEREK LIBINGSTON
BEN BILODEAU
DCP
DEVUN WALSH
ROMAIN DE MARCHI
JULIETTE PELCHAT
GORO KOMATSU
SHINYA NAKAGAWA
YOSUKE NISHIDA
RUIKI MASUDA
HISANORI KATSUYAMA
YUSAKU HORII
HIROMI TAKAHASHI
SHINYA MIZOBATA
SHUJI KAJIURA

 **NOW**TM
NOW-SNOWBOARDING.JP

